

后里+外埔

團體行

團體導覽： 可於花博官網預約

以馬場園區為起點

🕒 全程約6小時30分

一日遊



遊覽車抵達馬場園區

🕒 09:00-10:00

馬場園區-花舞館



A館(大圓)-競賽館
B館(小圓)-蘭花館

🕒 10:00-12:00

馬場園區

📍 故宮花蝶館

表演

馬術競技場表演

每日二場，每場約45分鐘

11:00、15:00(週二除外)

馬匹分列式遊行

(表演時間請洽官網)

用餐建議

1. 馨香下馬
2. 馬場福利社
3. 花博便當



打卡點

阿拉伯皇宗寶馬



打卡點

蕨類國王



花馬道

(步行15分鐘)

🕒 12:45-14:45

森林園區

📍 發現館

📍 四口之家

📍 聆聽花開的聲音

表演

原住民樂舞展演

(表演時間請洽官網)



天上掉下一顆種子



自后里車站
搭乘接駁車
至外埔園區

🕒 15:00-17:00

外埔園區

📍 樂農館

📍 智農館

表演

蜂潮劇場(約40分鐘)

(表演時間請洽官網)

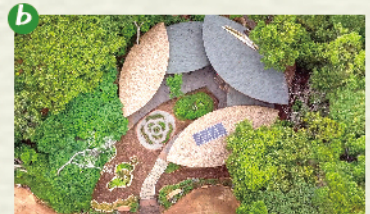
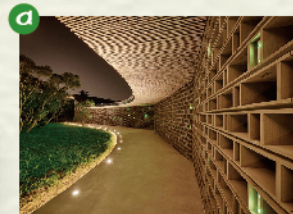
用餐建議

1. 食在滿竹歇腳亭
2. 花博便當



打卡點

漫步水中
攀果花廊



用餐建議

1. 森林市集
2. 586福利社
3. 花博便當

遊覽車至外埔園區
接送旅客

后里+外埔

團體行

團體導覽： 可於花博官網預約

以外埔園區為起點

🕒 全程約7小時30分



搭乘遊覽車
前往
馬場園區

🕒 11:00-12:00

馬場園區-花舞館



A館(大圓)-競賽館
B館(小圓)-蘭花館

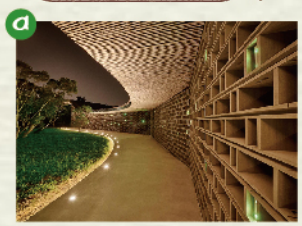


花馬道
(步行15分鐘)

🕒 14:45-16:45

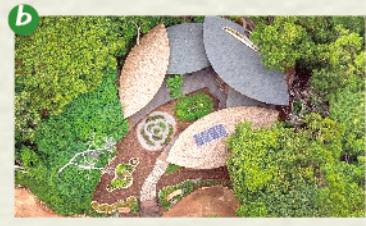
森林園區

- 用餐建議**
1. 森林市集
 2. 586福利社
 3. 花博便當



- a 發現館
- b 四口之家
- c 聆聽花開的聲音

表演
原住民樂舞展演
(表演時間請洽官網)



📍 打卡點
天上掉下一顆種子

一日遊

遊覽車抵達外埔園區



🕒 09:00-11:00

外埔園區

- a 樂農館
 - b 智農館
- 表演**
蜂潮劇場
約40分鐘
(表演時間請洽官網)

- 用餐建議**
1. 食在滿竹歇腳亭
 2. 花博便當

📍 打卡點
漫步水中、攀果花廊



🕒 12:00-14:30

馬場園區

- a 故宮花蝶館
- 表演**
馬術競技場表演
每日二場，每場約45分鐘
11:00、15:00(週二除外)
馬匹分列式遊行
(表演時間請洽官網)



- 用餐建議**
1. 馨香下馬
 2. 馬場福利社
 3. 花博便當

阿拉伯皇家寶馬



📍 打卡點

蕨類國王



📍 打卡點

花馬道
(步行15分鐘)

馬場園區

遊覽車至馬場園區
接送旅客



一日遊



自由行

后里



2018 臺中世界花卉博覽會
2018 TAICHUNG WORLD FLORA EXPOSITION
聆聽花開的聲音 THE SOUND OF BLOOMING

后里馬場&森林園區

🕒 全程約5小時25分



花馬道
(步行10分鐘)

臺鐵(后里車站)

🕒 09:00-11:00

森林園區

- 📍 a 發現館
- 📍 b 四口之家
- 📍 c 聆聽花開的聲音

表演
原住民樂舞展演
(表演時間請洽官網)

打卡點

天上掉下一顆種子



🕒 11:15-13:45

馬場園區

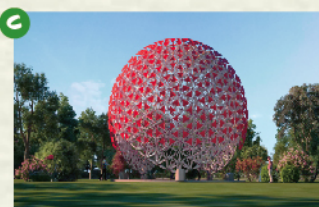
用餐建議

1. 聞香下馬
2. 馬場福利社
3. 花博便當

📍 a 故宮花蝶館

表演

馬術競技場表演
每日二場，每場約45分鐘
11:00、15:00 (週二除外)
馬匹分列式遊行
(表演時間請洽官網)



用餐建議

1. 森林市集
2. 586福利社
3. 花博便當



🕒 13:45-14:45

馬場園區-花舞館

A館(大圓)-競賽館
B館(小圓)-蘭花館



打卡點



打卡點

必吃 ○○○○○○○○○○

- 1 歐禮亞咖啡坊《爆米花》\$130
- 2 魚刺人《原味套餐:原味雞蛋糕+魚池紅茶冰》\$100
- 3 享樂食堂《風味霜淇淋》\$70

必吃 ○○○○○○○○○○

- 1 紀念品店《起司培根捲》\$80
- 2 歐陸小食集《法式香草烤半雞》\$300
- 3 炸雞專家《無骨鹹酥雞》\$60

至馬場接駁站搭乘接駁車
返回后里車站



自由行

后里+外埔



2018 臺中世界花卉博覽會
2018 TAICHUNG WORLD FLORA EXPOSITION
聆聽花開的聲音 THE SOUND OF BLOOMING

一日遊

后里馬場&森林園區
外埔園區

🕒 全程約7小時25分



用餐建議

1. 聞香下馬
2. 馬場福利社
3. 花博便當

阿拉伯皇家寶馬

打卡點



必吃 ○○○○○○○○○○

1. 歐文禮亞咖啡坊《爆米花》\$130
2. 魚刺人《原味套餐:原味雞蛋糕+魚池紅茶》\$100
3. 享樂食堂《風味霜淇淋》\$70

打卡點

蕨類國王



花馬道
(步行10分鐘)

花馬道
(步行15分鐘)

🕒 11:15-13:45

馬場園區

a 故宮花蝶館
表演

馬術競技場表演
每日二場, 每場約45分鐘
11:00、15:00 (週二除外)
馬匹分列式遊行
(表演時間請洽官網)

臺鐵(后里東站)

🕒 09:00-11:00

森林園區

- a 發現館
- b 四口之家
- c 聆聽花開的聲音

表演

原住民樂舞展演
(表演時間請洽官網)

a



c



打卡點

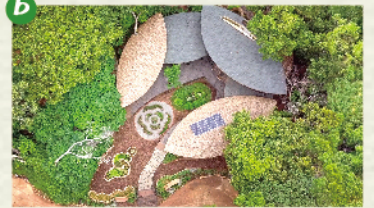
不上掉下一顆種子



必吃 ○○○○○○○○○○

1. SQUARE PIZZA《瑪格麗特》
(番茄、羅勒、起司) \$120
2. 老饕《花壽司》\$150
3. 華英堂《花漾泡芙野餐盒》\$120
4. 港式車埕茶《玫瑰車埕茶》\$55

b



用餐建議

1. 森林市集
2. 586福利社
3. 花博便當

🕒 13:45-14:45

馬場園區-花舞館

A館(大圓)-競賽館
B館(小圓)-蘭花館



必吃 ○○○○○○○○○○

1. 紀念品店《起司培根捲》\$80
2. 歐陸小食集
《法式香草烤半雞》\$300
3. 炸雞專家《無骨酥炸雞》\$60

自馬場接駁站
搭乘接駁車
至外埔園區



🕒 15:00-17:00

外埔園區

- a 樂農館
- b 智農館

表演

蜂潮劇場(約40分鐘)
(表演時間請洽官網)

至外埔接駁站搭乘接駁車
返回后里東站



打卡點

漫步水中、攀果花廊

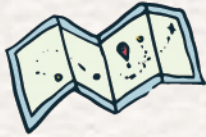
用餐建議

1. 食在滿竹歇腳亭
2. 花博便當

自由行

二日遊

后里+外埔+豐原



Day 1

花馬道
(步行10分鐘)

臺鐵(后里東站)

09:00-11:00

森林園區

打卡點

天上掉下一顆種子



用餐建議

1. 森林市集
2. 586福利社
3. 花博便當

花馬道
(步行15分鐘)

11:15-13:45

馬場園區

用餐建議

1. 聞香下馬
2. 馬場福利社
3. 花博便當

打卡點

- 藏類國王
阿拉伯皇家寶馬

a 故宮花蝶館

表演

馬術競技場表演

每日二場，每場約45分鐘
11:00、15:00(週二除外)

馬匹分列式遊行

(表演時間請洽官網)

- a 發現館
- b 四口之家
- c 聆聽花開的聲音

表演

原住民樂舞展演
(表演時間請洽官網)



必吃 ○○○○○○○○○○

1. SQUARE PIZZA《瑪格麗特》
(番茄、羅勒、起司) \$120
2. 老饕《花壽司》\$150
3. 菓美堂《花漾泡芙野餐盒》\$120
4. 港式凍檸茶《玫瑰-凍檸茶》\$55

Day 2

臺鐵
(豐原站)

步行10分鐘
搭乘接駁車
至豐原園區

09:00-11:00

豐原園區

- a 薔香逢館
- b 竹跡館

b



必吃 ○○○○○○○○○○

1. 歐巴安可《薔朵杯餐》\$150
2. 旬之館《花壽司系列》\$15/個
3. 遇見咖啡《法式香草咖啡》\$70

搭乘接駁車
返回豐原車站

13:45-14:45

馬場園區-花舞館

A館(大圓)-競賽館
B館(小圓)-蘭花館



必吃 ○○○○○○○○○○

1. 紀念品店《起司培根捲》\$80
2. 歐陸小食集
《法式香草烤半雞》\$300
3. 炸雞專家《無骨鹹酥雞》\$60

自馬場接駁站
搭乘接駁車
至外埔園區



15:00-17:00

外埔園區

a 樂農館

b 智農館

表演

蜂潮劇場(約40分鐘)
(表演時間請洽官網)

打卡點

- 漫步水中
攀果花廊

用餐建議

1. 食在滿竹歇腳亭
2. 花博便當



至外埔接駁站搭乘接駁車
返回后里東站